

Инструкция по сборке.

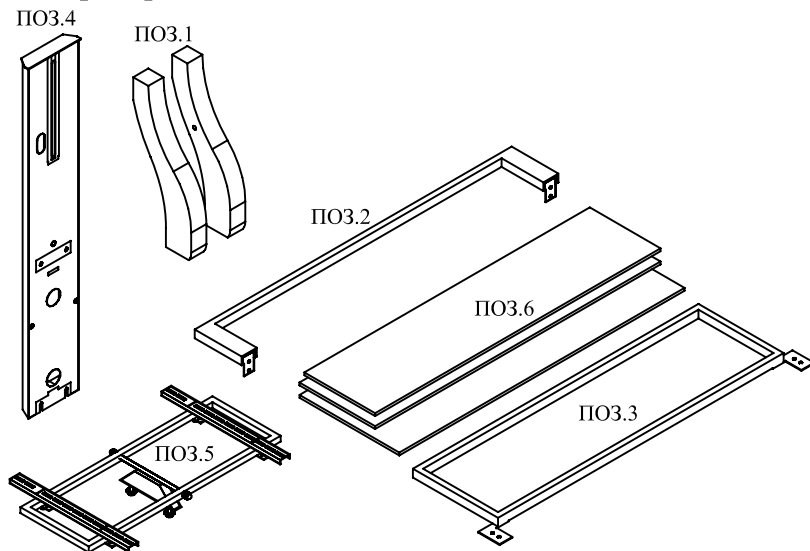
Стойка напольная для A/V компонентов с металлическим кронштейном под телевизор Силуэт 1020 / 1250 / 1500

Стойка для плазменных или ЖК панелей 32 - 65 поставляется в разобранном виде.

При распаковывании необходимо проверить комплектность поставки.

В комплект поставки входит:

1. Боковые опоры (правая и левая) **2 штуки (поз 1).**
2. Рама верхняя **1 штука (поз 2)**
3. Рама нижняя **1 штука (поз 3)**
4. Плазмастенд **1 штука (поз 4)**
5. Поворотный механизм с рамкой и крепежом **1 штука (поз 5)**
6. Полки (стеклянные) **3 штуки (поз. 6)**
7. Комплект крепежа.



Порядок сборки стойки:

1. Установить боковые опоры (поз. 1) на ровную плоскую поверхность (на пол).
Рекомендуется подложить между деталями и полом картон или лист плотной упаковочной бумаги.

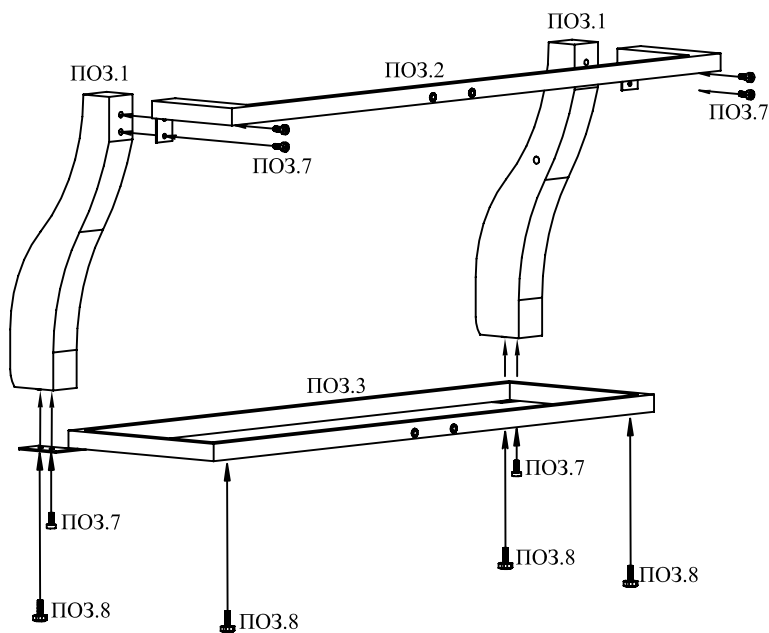
Отверстия на боковых опорах должны быть направлены на встречу друг другу (внутри стойки).

2. Положите между боковых опор (поз. 1) нижнюю широкую (поз. 3) и верхнюю узкую (поз. 2) рамы.

3. Соедините раму (поз. 2) и (поз. 3) с боковыми опорами (поз. 1) с помощью крепежных винтов М6 (поз. 7).

Затяните винты, используя отвертку.

4. Вкрутите **четыре** регулируемые ножки (поз. 8) снизу в боковые опоры стойки (поз. 1) и нижней рамки (поз.3).



5. Прикрепите плазмастенд (поз. 4) к собранному каркасу стойки.

При установке, плазмастенд (поз. 4) поворачивается плоской стороной к каркасу стойки, а длинной тонкой прорезью вверх.

Крепление производится с помощью четырех винтов М8 (поз. 9) к верхней и нижней раме (поз. 2) и (поз. 3).

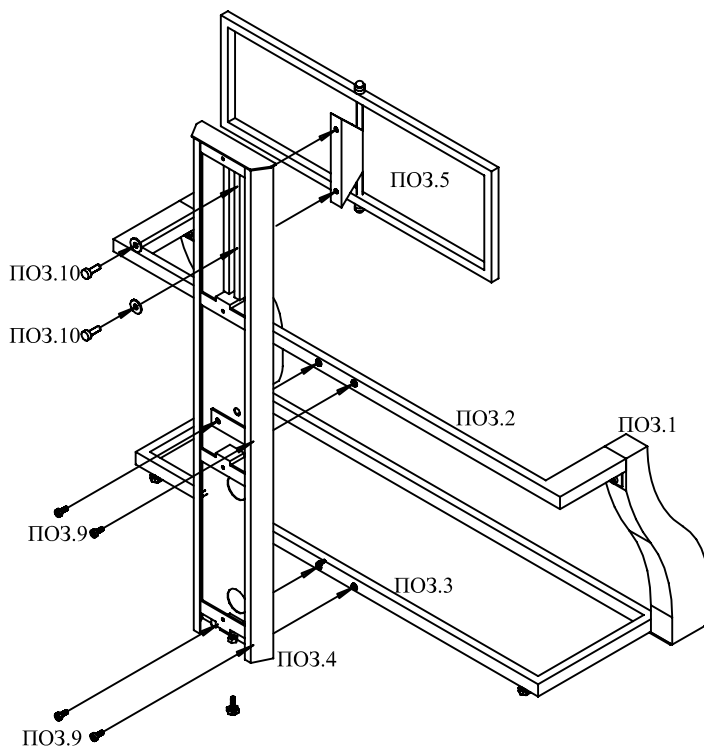
Необходимо затянуть винты, используя отвертку.

6. Для установки поворотного механизма, необходимо выкрутить (воспользуйтесь ключом №17) крепежные болты М10 с шайбами (поз. 10) из основания поворотного механизма (поз. 5).

7. Закрепите поворотный механизм (поз. 5) на верхней части плазмастенда (поз. 4) через специально предусмотренную узкую вертикальную прорезь с помощью болтов М10 с шайбами (поз. 10).

8. При установке поворотного механизма (поз. 5) вы можете регулировать высоту установки на 190 мм за счет вертикальной прорези плазмастенда (поз. 4).

9. Затяните крепежные болты М10 с шайбами (поз. 10) используя ключ №17.



10. Закрепить перфорированные планки (поз. 11) на задней стенке плазменной или ЖК панели.

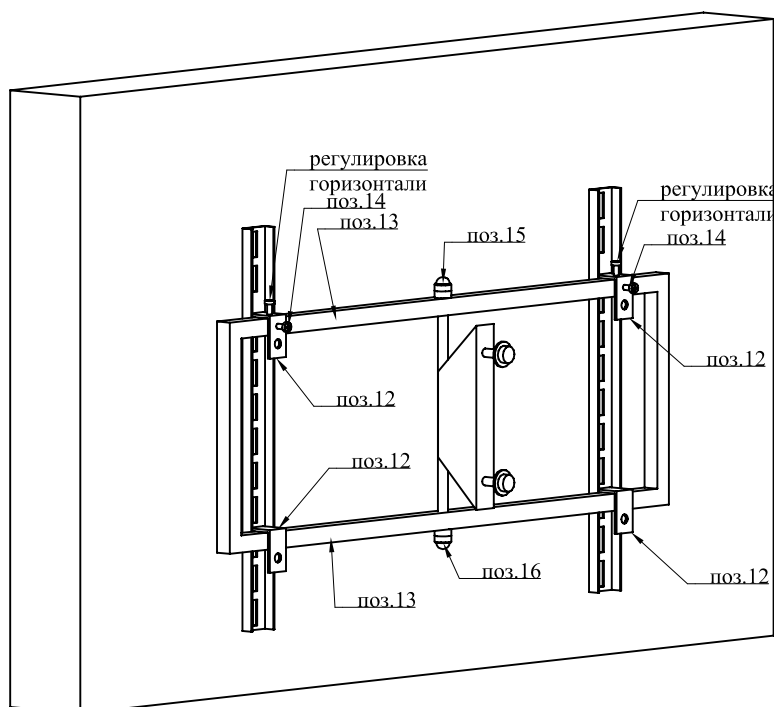
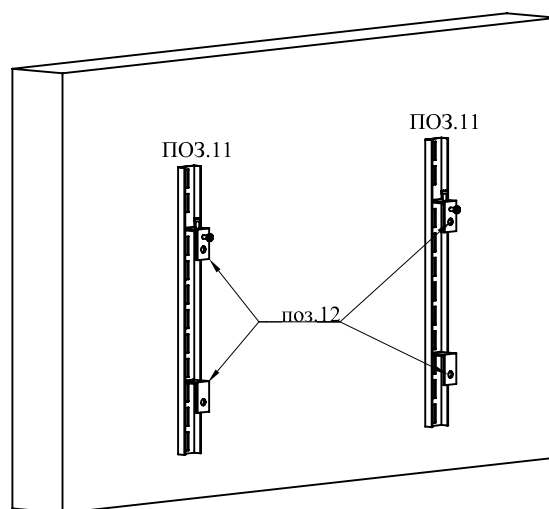
Используйте крепеж из комплекта поставки панели и руководство по эксплуатации панели, раздел «Настенная установка».

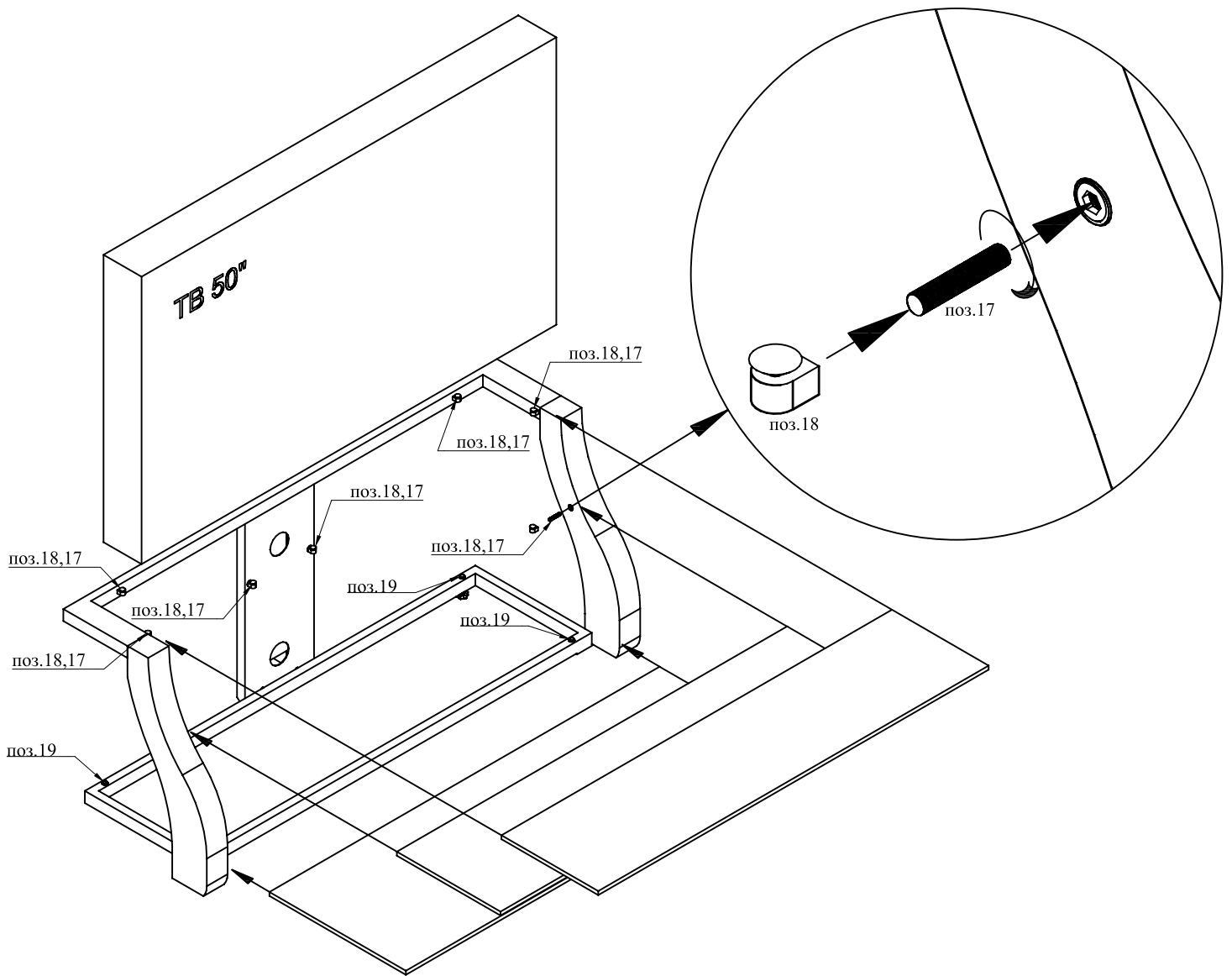
11. Установите плазменную или ЖК панель на поворотный механизм, надев крюки (поз. 12) на рамку (поз. 13).

12. Затяните винты (поз. 14).

13. При необходимости, произведите регулировку угла поворота плазменной панели (вправо - влево). Механизм регулировки угла поворота позволяет производить регулировку в пределах 30°.

Затяните верхний (поз. 15) и нижний (поз. 16) стопор на поворотном механизме (используйте ключ №17)





14. На верхнюю поверхность рамы (поз. 3), наклейте (сняв защитную пленку) силиконовые опоры (поз 19).

15. Закрутите в боковые опоры (поз. 1) и верхнюю рамку (поз.2) резьбовые шпильки (поз. 17).

После установки, шпильки должны выступать на 10-13 мм.

16. Наденьте на выступающие части шпильки (поз. 17) силиконовые полкодержатели (поз. 18).

Разверните полкодержатели чашкой вверх.

17. Установите стеклянные полки (поз. 6) на полкодержатели (поз. 19) и (поз.18). При этом задняя кромка стеклянных полок прижимается к плазмастенду (поз. 4).

Предполагается, что самая широкая стеклянная полка будет установлена вниз, а самая узкая полка - вверх.

Порядок установки полок: нижняя - средняя - верхняя

! ВНИМАНИЕ ! Не допускается опора стеклянных полок непосредственно на металлическую поверхность!